

lilin

lilin ag

Schöntalstrasse 21
8004 Zürich

+41 43 501 20 80
mail@lilin.ch
www.lilin.ch

Wir sind die **lilin ag**.
Wir bündeln Erfahrung und Leistung.
Umsichtig. Ambitioniert. Kreativ.

Es ist unsere Mission, Orte zu schaffen, die Nutzen bringen und Gefallen – Orte, die leben. Wir verstehen Architektur als kulturellen Beitrag. Deshalb übernehmen wir als Architektinnen und Architekten die Verantwortung, Bauaufgaben aus verschiedenen Blickwinkeln zu betrachten und Lösungen zu finden, die ebenso vielen Dimensionen gerecht werden; Ästhetik, Zweckmässigkeit und Wirtschaftlichkeit allen voran. Das Ergebnis zeichnet sich durch einen hohen Nutzwert und eine lange Lebensdauer aus.

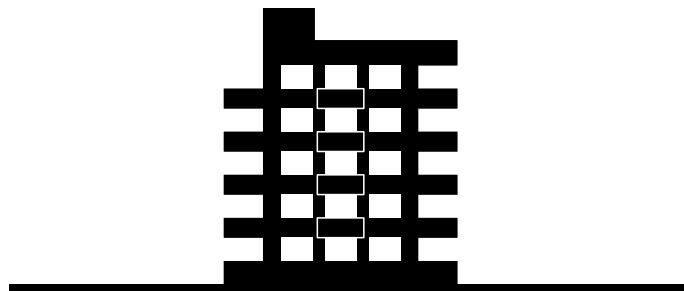
Die Komfortansprüche unserer Gesellschaft sind in Bezug auf das Errichten und Betreiben von Gebäuden an einen hohen Ressourcenbedarf gekoppelt. Unsere Vorschläge hinsichtlich Strategie, Materialeinsatz, Konstruktion und Betriebsenergiemengen sind einem behutsamen Umgang mit den zur Verfügung stehenden Ressourcen verpflichtet. Arealentwicklungen, Wohnungsbau, öffentliche Bauaufgaben und Bauen im Bestand bilden dabei unsere thematischen Schwerpunkte. Wir verfolgen eine stets umsichtige und zugleich kreative, teils ungewöhnliche entwerferische Herangehensweise.

lilin wurde 2012 von Daniel Bünzli und Urs Oechslin gegründet. Ihre Vision war und ist es, einen gemeinschaftlichen Wissenspool aufzubauen, ein Team zu bilden – und zu bauen. Seitdem sind Architektinnen und Architekten aus verschiedenen Teilen der Welt hinzugekommen und tragen ihren Teil zum stets wachsenden Erfahrungsschatz bei. Im Vordergrund steht ein herausragendes Resultat, erarbeitet vom Team der lilin architekten.

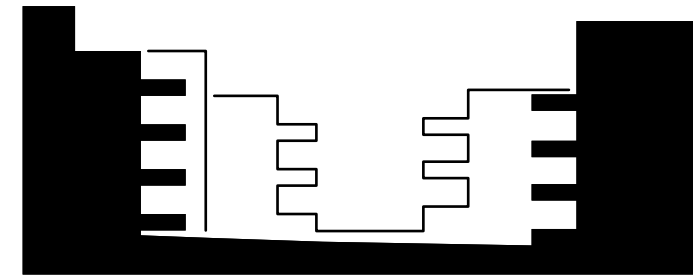


Unser Fokus geht hervor aus jahrelanger Erfahrung. Vier Bauaufgaben bilden den Kern unseres Könnens. Umsichtig, ziel- und zukunftsorientiert ist die Herangehensweise.

Wohnungsbau



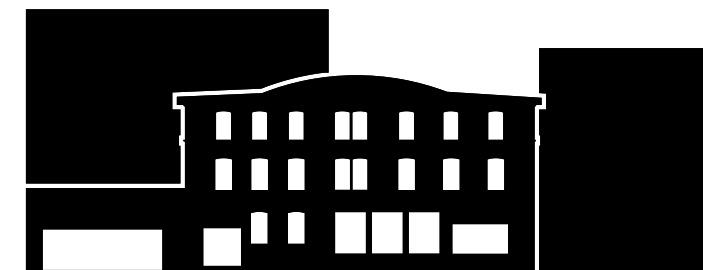
Städtebau



Öffentlicher Bau



Denkmalpflege



Unsere Referenzen sind unser Kapital.
Der Beweis unseres Könnens, unserer Vision und Mission.
Wir lieben die Herausforderung!



1



2



3



5



4



6



7



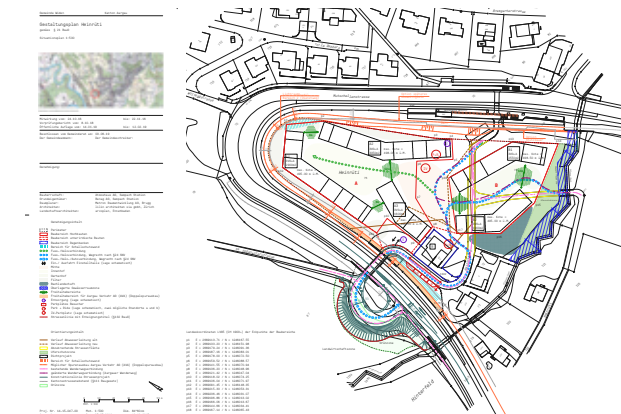
8



9



10



11



12



13



14



15



16



17



18

- 1 | Gestaltungsplan Areal Alte Spinnerei an der Lorze, Baar | 2020-2023 | WBW 1. Preis
- 2 | Brush-up Solis Haus, Glattbrugg | 2016
- 3 | Neubau Wohnhaus Sântis 3x3, Horgen | 2019-2022 | WBW 1. Preis
- 4 | Neubau und Renovation Mehrfamilienhaus, Adliswil | 2016
- 5 | Neubau Wohnüberbauung am Gehrenbach, Oberwil-Lieli | 2019-2021
- 6 | Projektwettbewerb Bezirksgericht Meilen, Meilen | 2016 | WBW 2. Preis
- 7 | Neubau Wohnüberbauung Via Caselle, Orselina | 2017-2022 | WBW 1. Preis
- 8 | Wohnüberbauung Gschwaderstrasse/ Ifangweg, Uster | 2021-2026
- 9 | Gestaltungsplan Wohnüberbauung Riedacher, Berikon | 2018-2021

- 10 | Neubau Eigentumswohnungen Mehrfamilienhaus Aurelia, Au-Wädenswil | 2015-2018
- 11 | Gestaltungsplan Wohnüberbauung Heinrütli, Widen | 2016-2019
- 12 | Ersatzneubau Stadthaus Jungholz, Zürich | 2017-2020
- 13 | Umnutzung Zentrum Oberdorf, Affoltern am Albis | 2022
- 14 | Gesamtanierung und Erweiterung Stadthaus Mutschellenstrasse, Zürich | 2019-2021
- 15 | Umbau Haus H, Birmensdorf | 2017
- 16 | Neubau Werkhof Matzingen, Matzingen | 2017-2019 | WBW 1. Preis
- 17 | Gestaltungsplan Rüttimann-Areal, Siebnen | 2018-2022 | WBW 1. Preis
- 18 | Testplanung Arealentwicklung Bahnhof Süd, Arth-Goldau | 2021



Unser Team weiss, wie's gemeinsam geht.
Wir entwerfen, zeichnen, verhandeln, erfinden und debattieren.
Bis das bestmögliche Resultat Realität geworden ist.

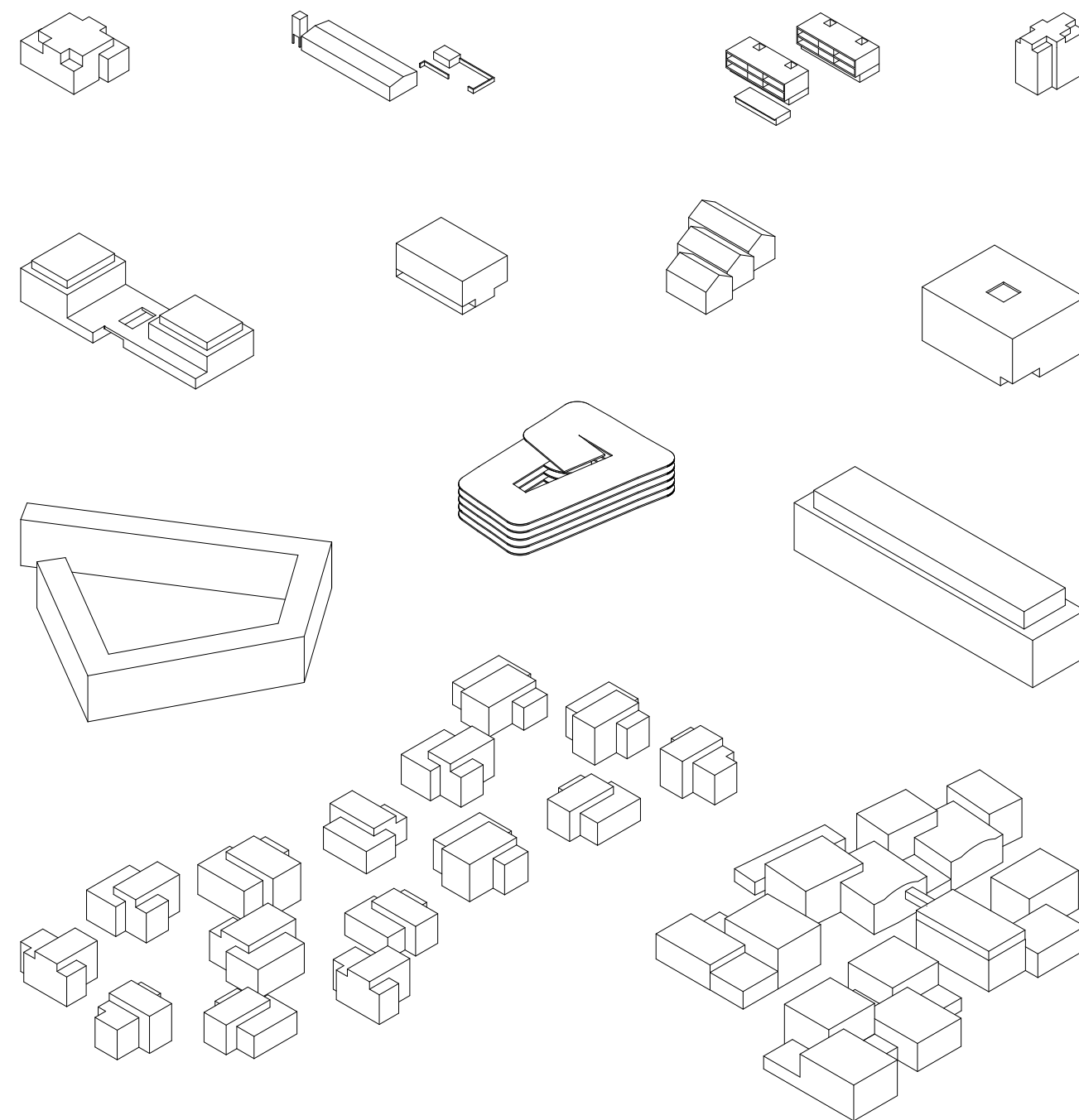
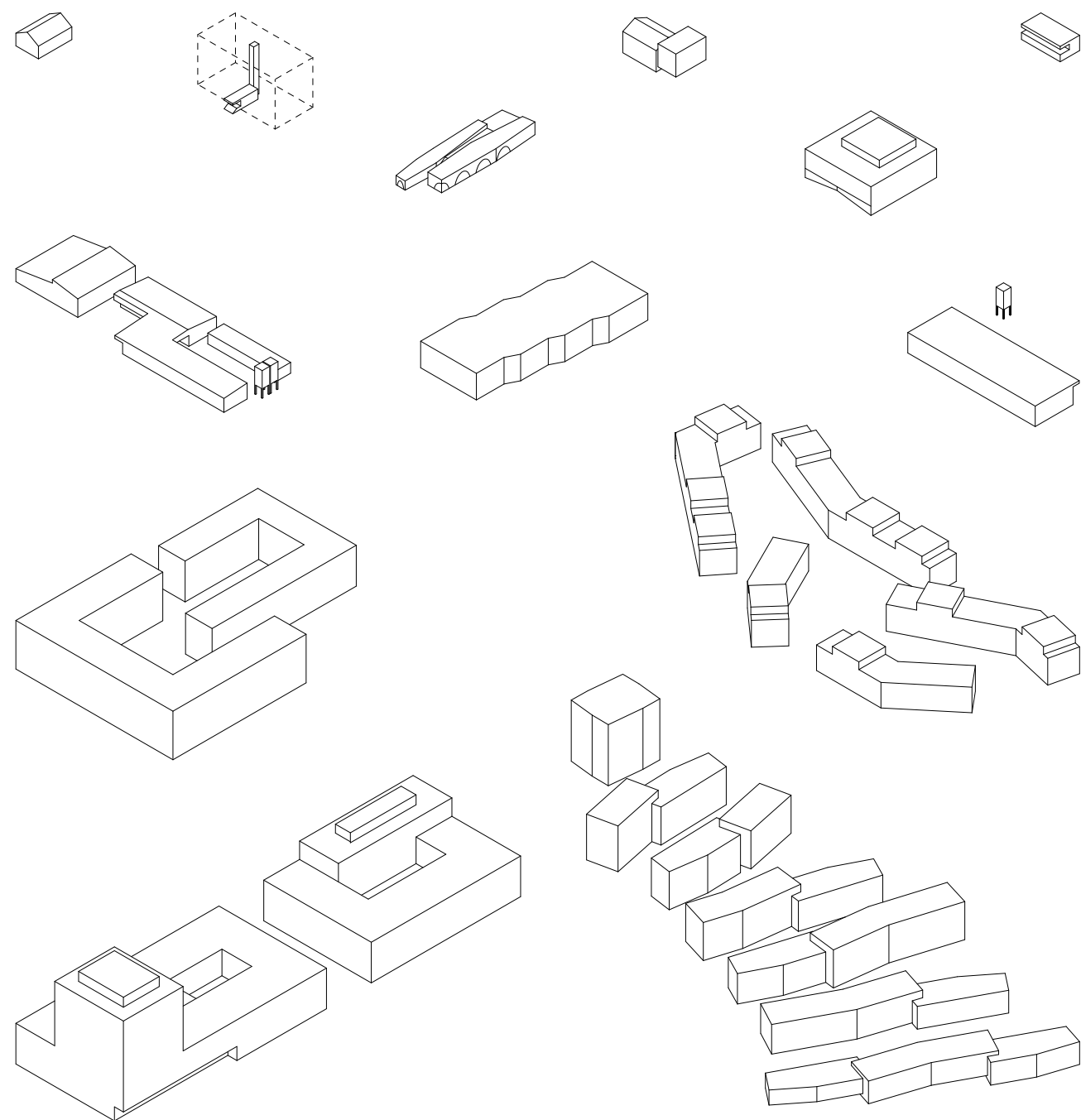


Urs Oechslin | dipl. Architekt ETH HTL SIA / Partner
Daniel Bünzli | dipl. Architekt FH SIA / Partner

2024	Gründung lilin ag, Zürich	2024	Gründung lilin ag, Zürich
2012	Gründung lilin architekten sia gmbh, Zürich	2012	Gründung lilin architekten gmbh, Zürich
2008 - 16	Eigenes Büro Oechslin Architektur GmbH, Zollikerberg	2011 - 16	Eigenes Büro daniel bünzli architektur, Zürich
2006 - 07	GL atelier ww Architekten SIA AG, Zürich	2009 - 11	PL Entwurf Fischer Architekten AG, Zürich
2005 - 08	Architektengemeinschaft mit Ulrike Schröer	2003 - 08	PL Entwurf atelier ww Architekten, Zürich
2002 - 05	Diplomassistent Dietmar Eberle, ETH Zürich	2003	Fachhörer ETHZ Frühjahrssemester
2001 - 03	GL P.arc AG Baumschlager-Eberle GmbH	1999 - 03	Architekt Schärli Architekten AG, Luzern
1999 - 11	Eigenes Büro verschiedene freie Mitarbeitern	1996 - 99	Architekturstudium Hochschule Luzern Diplom
1999 - 02	Oberassistent Dietmar Eberle, ETH Zürich	1996	Praktikum Max Wandler, Luzern
1998 - 99	PL atelier ww Architekten SIA AG, Zürich	1995	Baustellenpraktikum, Lausanne 3 Mt.
1996 - 97	Architekt Keller Bachmann und Partner, Bubikon	1992 - 95	Gestalterische Berufsmittelschule BMS, Luzern
1992 - 96	Architekturstudium ETH Zürich Diplom	1991 - 95	Hochbauzeichnerlehre GMT Architekten, Luzern
1991 - 92	Architekt Martin Spühler Architekt, Zürich	1975	In Luzern geboren
1989 - 91	Architekturstudium Hochschule Winterthur Diplom		
1987 - 89	Mitarbeit in verschiedenen Architekturbüros		
1983 - 87	Hochbauzeichnerlehre Gubelmann Strohmeier, Winterthur		
1967	In Winterthur geboren		

Christina Lazou Dipl. Ing. Arch NTUA / MAS ETH UD / Mitglied des Managements	Charles Marti MSc Arch ETSAV / Mitglied des Managements	Sarah Weber MSc Arch ETH / Mitglied des Managements
Erzon Behluli MSc Arch FH / Mitglied des Managements	Sophia Döffinger MSc Arch / Mitglied des Managements	

Unser Spektrum zeigt, was wir können. Mehr als reine Leidenschaft für Architektur. Souverän im Umgang mit Massstäben von S bis XL.



Auszeichnungen

| Auszeichnung best architects 22 Neubau Werkhof, Matzingen | 2021
| 1. Preis Studienauftrag Goldbrunnen-Nussbaumstrasse Zürich, Zürich | 2022
| 1. Preis Studienauftrag Areal Neue Dorfstrasse Langnau am Albis, Langnau am Albis | 2022
| 1. Preis Studienauftrag Residenz Mettelacher, Zumikon | 2022
| 1. Preis Studienauftrag Ersatzneubau MFH Stüssistrasse, Zürich | 2022
| 1. Preis Studienauftrag Areal alte Spinnerei an der Lorze, Baar | 2020
| 1. Preis Studienauftrag Wohnhaus Sántis, Horgen | 2019
| 1. Preis Studienauftrag Rüttimann Areal, Siebnen | 2018
| 1. Preis Wohnüberbauung Via Caselle, Orselina | 2017
| 1. Preis Wohnüberbauung Isleren, Rudolfstetten | 2017
| 1. Preis Projektwettbewerb Neubau Werkhof, Matzingen | 2019
| 2. Preis Projektwettbewerb Bezirksgericht, Meilen | 2016
| 2. Preis Wettbewerb Areal Neubau Werkhof, Meisterschwanden | 2015
| 3. Preis Wettbewerb Feuerwehr, Werkhof & Entsorgung, Lostorf | 2012

Werkverzeichnis

gebaut
| Rüttimann Areal Baufeld C, Siebnen | 2025
| Ersatzneuhau MFH Stüssistrasse, Zürich | 2025
| Neubau Gewerbehaus Opfikon, Opfikon | 2025
| Neubau Mehrfamilienhaus Rossbergstrasse, Zürich | 2024
| Renovation und Umbau Wohnhaus Stüssistrasse, Zürich | 2023
| Neubau Wohnhaus Sántis 3x3, Horgen | 2022
| Umnutzung Zentrum Oberdorf, Affoltern a.A. | 2022
| Gesamtsanierung & Erweiterung Stadthaus Mutschellenstrasse, Zürich | 2021
| Neubau Wohnüberbauung am Gehrenbach, Oberwil-Lieli | 2021
| Ersatzneubau Stadthaus Jungholzshof, Zürich-Oerlikon | 2020
| Neubau Werkhof Matzingen, Matzingen | 2019
| Neubau Mehrfamilienhaus Aurelia, Wädenswil | 2018
| Neubau Haus H, Birmensdorf | 2017
| Umbau ZKB Regensdorf, Zürich-Regensdorf | 2018
| Wohn- und Geschäftshaus Lindaupark, Rothenburg | 2018
| „Brush-up“ Solis Haus, Glattpbrugg | 2016
| Renovation Mehrfamilienhaus, Küsnacht | 2016
| Neubau und Renovation Mehrfamilienhaus, Adliswil | 2016
| Ersatzneubau Haus Gnepf, Buchs ZH | 2014
| Umbau Erweiterung Coop Hohlstrasse, Zürich | 2014
| Haus Rosenberg, Wermatswil | 2013

laufend
| Residenz Mettelacher, Zumikon | 2022-2025
| Wohnüberbauung Gschwaderstrasse/ Ifangweg, Uster | 2021-2026
| Ersatzneubau MFH Goldbrunnen-/Nussbaumstrasse, Zürich | 2022-2027
| Ersatzneubau Malzstrasse, Zürich | 2023-2027
| Alte Spinnerei an der Lorze Dachausbau, Baar | 2024-2027
| Wohnüberbauung Obstgartenstrasse, Kloten | 2023-2027
| Kalchbühlstrasse, Zürich | 2025-2028
| Areal Alte Spinnerei an der Lorze, Baufeld B, Baar | 2025-2028

gedacht
| Studienauftrag Schaffhauserstrasse, Kloten | 2024
| Studienauftrag Areal Bahnhof Steinhausen, Steinhausen | 2024
| Wohnüberbauung Herrliberg, Herrliberg | 2024
| Arealentwicklung „Sack“, Wald ZH | 2024
| Wohnüberbauung Via Caselle, Orselina | 2022
| Arealüberbauung Heinrüti Widen, Widen | 2021
| Gestaltungsplan Wohnüberbauung Riedacher, Berikon | 2021
| Arealentwicklung Bahnhof Süd, Arth-Goldau, Arth-Goldau | 2021
| Neubau Sozialversicherungsgericht Winterthur, Winterthur | 2021
| Ersatzneubau am Bad Allenmoos, Zürich | 2020
| Areal Mutschellen Bolleri, Rudolfstetten-Friedlisberg | 2020
| Haus Opfikerstrasse, Bassersdorf | 2020
| Mehrfamilienhaus Sonnenbergstrasse, Oberentstringen | 2019
| Zentrumsentwicklung Sagi-Areal, Greifensee | 2019
| Zentrumsplanung Hirschthal, Hirschthal | 2018
| Brush-up Center Eleven, Zürich-Oerlikon | 2016
| Bezirksgericht Meilen, Meilen | 2016
| Maison des vins de la Côte, Mont-sur-Rolle | 2016
| Areal Neubau Werkhof Meisterschwanden, Meisterschwanden | 2015
| Höhere Fachschule Gesundheit HFÖZ, Luzern | 2015
| Studienauftrag Wohnüberbauung Ifang-Areal, Schwerzenbach | 2014
| Parkhaus Murten, Murten | 2013
| Dachausbau Minervastrasse, Zürich | 2013
| Feuerwehr, Werkhof und Entsorgung, Lostorf | 2012



www.lilin.ch

lilin ag

Schöntalstrasse 21
8004 Zürich

+41 43 501 20 80
mail@lilin.ch

Daniel Bünzli
Dipl. Architekt FH SIA

T +41 43 501 20 82
M +41 79 392 45 25
db@lilin.ch

Urs Oechslin
Dipl. Architekt ETH HTL SIA

T +41 43 501 20 83
M +41 79 507 28 05
uo@lilin.ch

bünzli+
oechslin =
lilin